

J'IDENTIFIE DES SYLLABES AVEC LE GRAPHEME « EAU »

beau

deau

seau

teau

reau

beau

deau

seau

teau

reau

beau

deau

seau

teau

reau

beau

deau

seau

deau

seau

ceau

meau

neau

veau

ceau

meau

neau

veau

ceau

meau

neau

veau

meau

neau

veau



JE RECOPIE DES MOTS AVEC LE GRAPHEME « EAU »



de l'eau

de l'eau



un rideau

un rideau



un chapeau

un chapeau



un drapeau

un drapeau



un beau chaton

un beau chaton



un sceau

un sceau



un radeau

un radeau



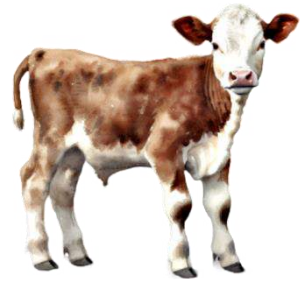
un anneau

un anneau



un seau

un seau



un veau

un veau



des roseaux

des roseaux



un râteau

un râteau